

2012-2013

La **RESPONSABILITÉ SOCIALE ET ENVIRONNEMENTALE**

d'Office Depot
une réalité



ENGAGEMENT ET RESPONSABILITÉ

LE MOT DU PRÉSIDENT

L'ambition d'Office Depot a toujours été d'accompagner les entreprises de toute taille. Afin de les servir rapidement, Office Depot a implanté ses installations au plus près de ses clients avec la volonté de toujours limiter son impact sur l'environnement.

Avec plus de 100 sites en France, l'offre de proximité d'Office Depot permet non seulement de préserver l'économie locale, mais également la pérennisation des emplois et la réactivité dans la livraison de nos produits.

Rattaché à sa maison-mère aux Etats-Unis, Office Depot France applique la stratégie citoyenne du groupe : un engagement et un respect des droits internationaux mais aussi ceux de nos collaborateurs, une exigence vis-à-vis de nos fournisseurs et partenaires locaux avec lesquels nous avons tissé des relations privilégiées.

Le livre vert du bureau en est un exemple : la conception des produits est soumise à un cahier des charges européen qui inclut notamment des clauses sociales et un code de bonne conduite. La certification environnementale ISO 14001 de tous nos entrepôts de préparation de commandes en est un autre. La mise en circulation très prochaine de nos véhicules de livraison électriques vient compléter cette politique écologique et durable.

Nous sommes fiers, de la loyauté de nos clients, de l'engagement de nos collaborateurs et de la confiance et soutien de nos partenaires ainsi que toutes les parties prenantes. Et c'est à eux que nous devons notre engagement, pour qu'il leur profite en retour.

C'est aussi dans ce sens, que la société Office Depot adhère depuis 2005 au Pacte Mondial des Nations Unies et à en respecter les dix principes fondateurs regroupés au sein des 4 thèmes fondamentaux : les droits de l'homme, les conditions de travail, l'environnement et la lutte contre la corruption.



Bart Sasse,
Vice-Président Office Depot France

LE MOT DU RESPONSABLE ENVIRONNEMENT

Pour rebondir sur la définition de Gro Harlem Brundtland*, "le Développement Durable doit répondre aux besoins du présent sans compromettre la capacité des générations futures à répondre aux leurs", une démarche en Développement Durable est efficace si - et seulement si - elle est prise en compte à tous les niveaux de l'entreprise : être vert, parler vert, acheter vert, vendre vert. Elle doit être ponctuée d'interrogations régulières, de prises de décisions durables. Elle doit permettre d'obtenir un équilibre économique, social et environnemental pérenne dans le temps.

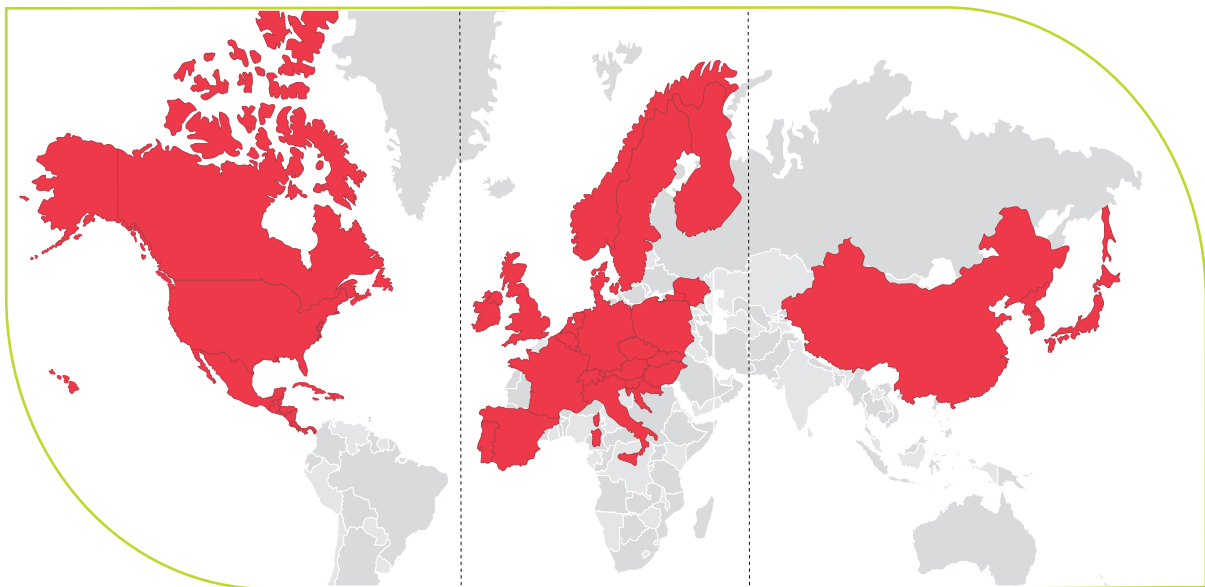


Matthieu Dubourdeaux,
Responsable Environnement Office Depot France

* Ministre norvégienne à l'origine de la définition du développement durable.

LEADER INTERNATIONAL DE LA FOURNITURE DE BUREAU

COTÉ À LA BOURSE DE NEW-YORK,
OFFICE DEPOT EST LE PARTENAIRE
DES ENTREPRISES, DE LA MICRO-SOCIÉTÉ
À LA MULTI-NATIONALE DU CAC 40.



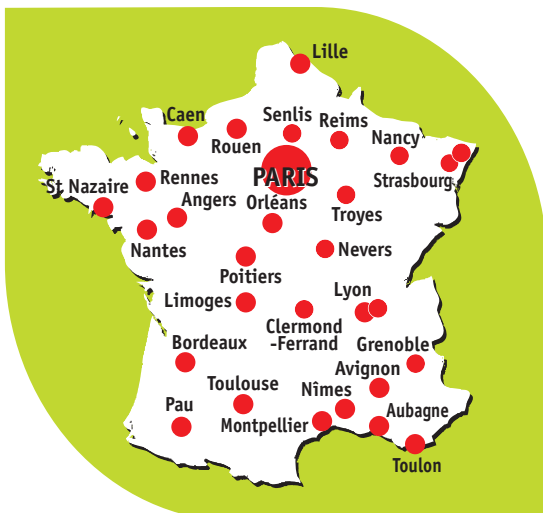
Office Depot dans le monde

Fondé en 1986 en Floride (USA)

- 38 000 collaborateurs
- 1 629 magasins
- Présence dans 59 pays
- 10,7 milliards de dollars en 2012
- Un des leaders du e-commerce

Office Depot en France

- 2 500 collaborateurs
- 3 sites marchands
- 14 millions de colis livrés par an
- 12 000 commandes traitées par jour



Notre volonté :

servir nos clients, tous les jours, au plus près de leurs attentes et de leurs sites. Avec une double volonté : les satisfaire rapidement et préserver nos ressources énergétiques et naturelles.

- 34 plateformes de distribution
- 4 entrepôts de préparation de commandes
- 450 commerciaux terrain et sédentaires
- 54 magasins

UNE STRATÉGIE DURABLE

OFFICE DEPOT SE DONNE POUR OBJECTIF D'ÊTRE LE DISTRIBUTEUR DE FOURNITURES DE BUREAU QUI S'IMPLIQUE LE PLUS DANS LE RESPECT DE L'ENVIRONNEMENT.

UNE STRATÉGIE QUI S'ARTICULE AUTOUR DE 5 AXES

POURQUOI

- Être en conformité avec la législation
- Répondre aux besoins présents et futurs des clients
- Augmenter l'efficacité et réduire les coûts
- Réduire les risques pour son entreprise et ses clients
 - Améliorer la notoriété

PARLER

- Communiquer ses réalisations aux partenaires clés
- Partager les bonnes pratiques avec tous ses partenaires
- Nommer des responsables « verts », relais de communication en interne
- Demander à ses partenaires de faire un retour sur les actions menées pour le développement durable

NOTRE APPROCHE DU DÉVELOPPEMENT DURABLE

ACHETER

- Comprendre et appréhender l'approche environnementale de ses fournisseurs
- Mettre en place des partenariats pour développer des solutions et des services innovants durables
- Toujours considérer le cycle de vie complet des produits
 - Suivre en permanence le développement des produits durables

VENDRE

- Construire une relation durable avec ses clients
 - Proposer un large choix de produits, de solutions et de services « verts »
- Comprendre et anticiper les besoins des clients en produits favorables à l'environnement
- Innover pour répondre aux attentes de demain

ÊTRE

- Déployer sa stratégie «verte»
- Identifier et s'engager avec tous ses partenaires
- Définir et piloter des objectifs de progrès
- S'investir dans l'amélioration continue
- Montrer son engagement à long terme



POURQUOI

OFFICE DEPOT S'ENGAGE À FACILITER LA VIE AU BUREAU ET PRÉSERVER LA PLANÈTE EN AMÉLIORANT SES PRESTATIONS ENVIRONNEMENTALES, CELLES DE SES FOURNISSEURS ET DE SES CLIENTS. OBJECTIF : ÊTRE UN ACTEUR MONDIALEMENT RECONNU POUR SON RESPECT DES DROITS INTERNATIONAUX ET LOCAUX.

Actions :

Depuis 2005, Office Depot Business Solutions adhère au Pacte Mondial des Nations Unies (Global Compact). Les réalisations présentées dans le présent document reflètent les actions quotidiennes de notre entreprise afin de répondre aux principes du Pacte Mondial :

- Droits de l'Homme
- Droits du travail
- Environnement
- Lutte contre la corruption



ACHETER

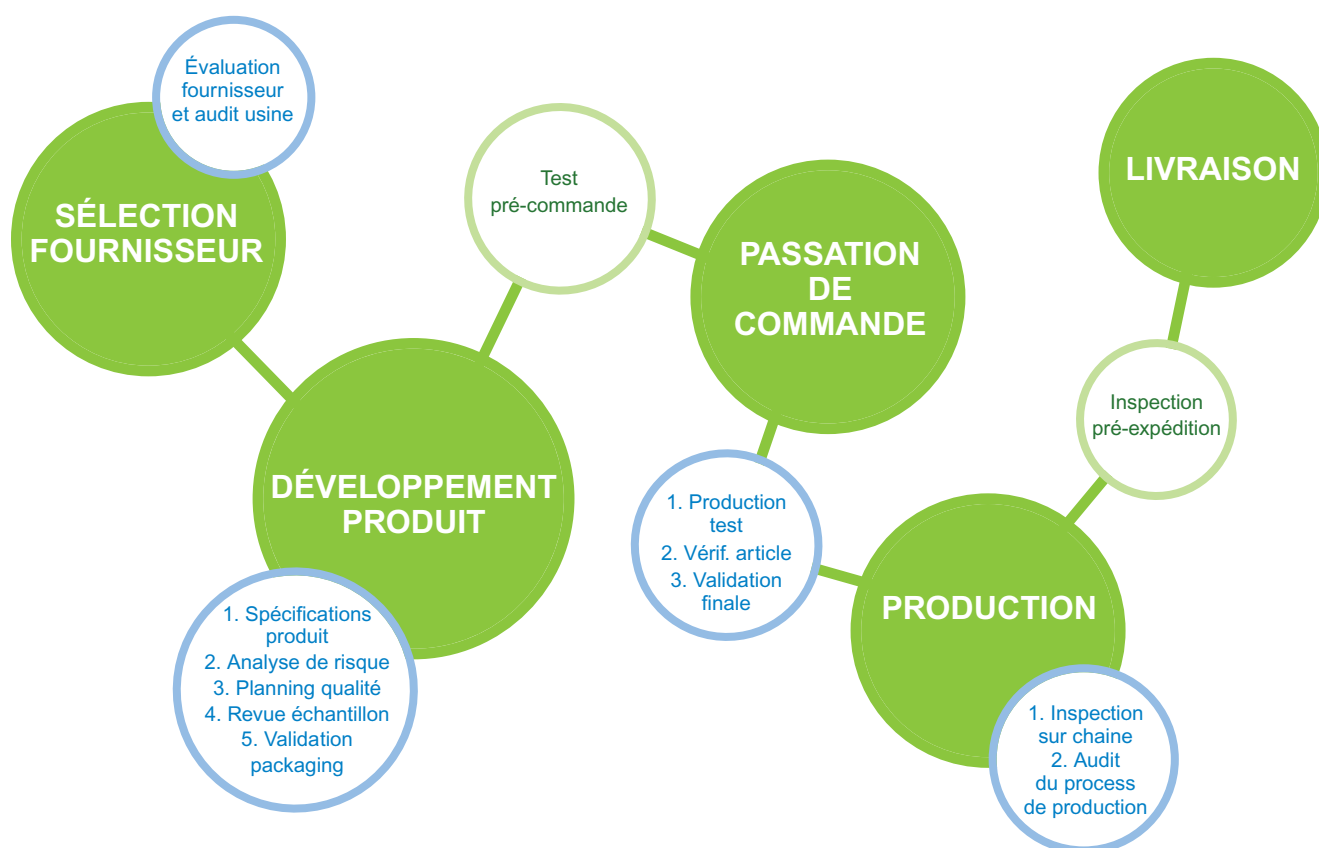
OFFICE DEPOT S'ENGAGE À SÉLECTIONNER LES FOURNISSEURS QUI PROPOSENT LES PRODUITS PRÉSENTANT UN IMPACT RÉDUIT SUR L'ENVIRONNEMENT ET MAINTIENT UN DIALOGUE CONTINU AVEC SES PARTENAIRES-FOURNISSEURS AFIN DE S'ASSURER QUE LES CONDITIONS DE PRODUCTION DES PRODUITS DISTRIBUÉS SONT CONFORMES AUX NORMES INTERNATIONALES.

Office Depot s'engage

Plus de **8000 produits** référencés

Près de **300 fournisseurs** sélectionnés

Contrôle permanent du management de la qualité chez nos fournisseurs



LÉGENDE :

- Contrôle qualité Office Depot
- Contrôle tiers – Organisme certifié

Office Depot s'engage

Plus de **56 %** des produits distribués sont fabriqués en Europe, dont **39%** en France.

Cahier des charges européen

Le contrat cadre fournisseurs inclut des clauses sociales et un code de bonne conduite (lutte contre le travail forcé, le travail des enfants, les horaires de travail, rémunération, discrimination...).

Norme Reach

A ce jour, Office Depot s'efforce de **réduire au maximum la distribution de produits nocifs ou contenant des substances dangereuses**. Une démarche mesurant les produits Office Depot dans les critères de la norme Reach est en cours d'enregistrement.

Office Depot tient à jour une base documentaire sur laquelle sont regroupées les certifications 14 001 de nos Fournisseurs et les attestations de leur démarche d'achat solidaire et équitable.

Cette transparence apportée par nos partenaires nous permet d'être parfaitement confiant au moment de proposer à nos clients les produits de nos catalogues.



Office Depot adhère à ACTRADIS

(Agir Contre le TRAvail DISSimulé), 1ère plateforme membre de la Fédération Nationale des Tiers de Confiance, permettant à toutes les entreprises françaises de récupérer en trois clics les documents administratifs obligatoires de leurs fournisseurs dans le cadre de la réglementation (prévention du travail illégal, décrets 2005, 2007, 2011).

Office Depot s'engage

500 000 catalogues Office Depot BS certifiés FSC



L'ensemble des catalogues Office Depot Business Solutions européens a été imprimé sur du papier certifié FSC® par un imprimeur certifié FSC®, ce qui représente 545 tonnes de papier certifié.

* Certification forestière qui garantit que la pâte à papier provient d'une forêt gérée durablement, c'est-à-dire dans le respect des règles écologiques et sociales fixées par l'Organisation Non Gouvernementale FSC (Forest Stewardship Council).

ÊTRE

L'ENGAGEMENT D'OFFICE DEPOT EST D'INTÉGRER LE DÉVELOPPEMENT DURABLE DANS SES ACTIVITÉS QUOTIDIENNES. OBJECTIF : RÉDUIRE NOTRE IMPACT ENVIRONNEMENTAL GÉNÉRÉ PAR NOS ACTIVITÉS ET PRENDRE EN COMPTE LE CAPITAL SANTÉ DE NOS COLLABORATEURS.

Vue globale des certifications dans le groupe en France

	ISO 9001 Qualité	ISO 14001 Environnement	OHSAS 18001 Santé & Sécurité
MEUNG SUR LOIRE			
SAINT-MARTIN-DE-CRAU			
SURVILLIERS			
SENLIS			
EUROP@			



Proximité retrouvée

Implanté au cœur de la ville, les magasins Office Depot City permettent de se rendre à pied pour réaliser ses achats. Il est facile de rallier l'un des 22 magasins parisiens qui se trouvent souvent dans un rayon-temps de moins de 10 minutes des bureaux, commerces ou habitations. Les déplacements trop onéreux en émissions de carbone sont ainsi évités.

Livraison douce

En succession aux véhicules de livraison GNV (gaz naturel vert) en circulation depuis 2008, Office Depot se dote d'une flotte à partir du 1er septembre 2013 de véhicules de livraison électriques sur les régions parisienne et lilloise. Objectif : limiter l'impact de nos transports depuis nos entrepôts de préparation de commandes jusqu'à nos clients.

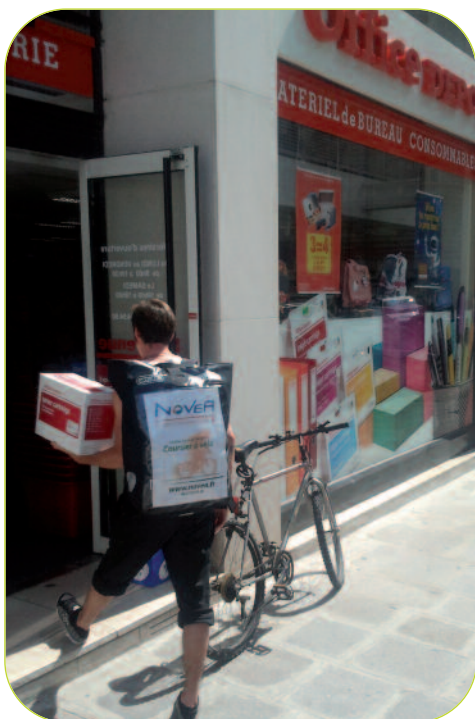


Office Depot s'engage

-6% Consommation électrique en 2012

+ de 90,7% Taux de valorisation des déchets dans nos entrepôts

2 528 kg de piles collectés en 2012 dans les magasins Office Depot soit l'équivalent d'environ 230 000 piles de type LR03. Ces piles ont été remises à l'Eco-organisme COREPILE (première filière française de collecte et recyclage de piles et accumulateurs).



Livraison en vélo dans Paris

Depuis 2006, un service de livraisons à la demande le jour J permet de répondre aux commandes urgentes ou à la problématique d'enlèvement des achats de produits en gros volumes ou encombrants des clients des magasins parisiens*.

Depuis 2011, les clients qui le souhaitent sont livrés en 2h avec un véhicule 2 roues (moto ou vélo) et 4h avec un véhicule 4 roues (voiture ou camionnette). Dans le cadre des initiatives pour le développement durable, les livraisons à vélo proposent une offre pour les plis et colis de -3kg. A l'issue de la livraison, un bilan carbone à 0 est délivré au client qui prouve leur économie de CO2.

* Service disponible sur l'ensemble des Office Depot City de Paris (22 magasins) et 1 super store Office Depot (Aubervilliers).

collecte et traitement

Office Depot participe aux financements de filières de collecte et de traitement (recyclage) de produits en fin de vie générateurs de déchets. A ce titre, Office Depot est adhérent aux Eco-organismes suivants :

Piles & accumulateurs : Corepile

Papiers & Enveloppes : Eco-folio

Lampes : Recylum

Mobiliers : Valdelia

Equipements électriques & électroniques : Ecologic



COLECTEUR DE RECYCLAGE DES PILES ET ACCUMULATEURS



Tous les papiers
ont droit à plusieurs vies.



La 2^e vie des déchets électriques



Eco-organisme à but non lucratif



Santé et bien-être au travail

OFFICE DEPOT POURSUIT LE TRAVAIL D'AMÉLIORATION ET DE RESPECT DE L'ÉGALITÉ AU TRAVAIL ENTAMÉ CHEZ OFFICE DEPOT DEPUIS DE NOMBREUSES ANNÉES.

Mission handicap

Office Depot participe au travail collaboratif du Club des entreprises partenaires du réseau GESAT depuis la signature en mars 2010 d'une convention avec le réseau GESAT (représentant les ESAT -établissements protégés- et EA -entreprises adaptées- en France). Office Depot fait depuis partie du comité de pilotage regroupant des grandes entreprises et ce réseau. Outre les aspects relatifs à sa responsabilité sociale, la volonté d'Office Depot est à la fois de :

- Développer une collaboration étroite avec des GESAT pour des produits ou services pour ses propres besoins (entretien des espaces verts, scan de documents, plateaux repas, conditionnement d'articles...)
- Faire partie des grandes entreprises qui conseillent le réseau Gesat pour faciliter la mise en relation avec les besoins des entreprises et développer ainsi l'emploi des handicapés dans des structures adaptées.

Risques psycho-socio

Office Depot avait été la première société picarde en février 2010 à figurer sur la liste des entreprises publiée par le ministère du Travail sur le sujet délicat du stress en entreprise. Office Depot a engagé une démarche et a signé un accord sur le sujet du stress en entreprises.

Office Depot s'engage

-76% de réduction d'accidents de travail en 3 ans sur l'ensemble des entrepôts de préparation de commandes.

Actions :

Au-delà des certifications de nos sites à la norme OHSAS 18001, des animations Santé et Prévention sont mises en œuvre. A l'entrepôt de préparation de commandes de Senlis, on ne commence pas le travail sans quelques étirements et échauffements. Ces exercices font partie du module "Echauffement, Détente, Etirement au travail" proposé par l'équipe PRAP (Prévention des Risques liés à l'Activité Physique) chaque jour. A certaines périodes de l'année, ces moments sont accompagnés de pause bien-être pendant lesquelles des boissons, barres de céréales et purée de fruits sont proposés aux collaborateurs. Une animation Santé qui obtient un vif succès à chaque session.

La réduction de pénibilité est prise en compte depuis plusieurs années au sein des entrepôts de préparation de commandes et du département de livraison. Elle se fait principalement sous deux axes : la suppression ou la réduction des efforts musculaires par la mise à disposition de moyens d'aide à la manutention d'une part et d'autre part par des réflexions sur l'organisation de travail. En entrepôt les collaborateurs changent de poste tous les jours pour éviter la pénibilité la plus forte qui se concentrait avant cette mise en place sur les mêmes personnes dans une équipe.

Des moyens matériels sont également mis en place. En 2012, à Saint-Martin de Crau : mise en place de tapis anti-fatigue dans les zones de préparation de commandes, rehausse et protection des racks de stockage au sol dans les zones de préparation, mise en place de chariots « pince » de préparation pour les ramettes de papier, formation de formateurs internes PRAP sur chaque site.

Office Depot s'engage

47% de femmes, 53% d'hommes

Office Depot pratique l'égalité Hommes/Femmes sur l'ensemble de ses personnels. Les efforts pour réduire les écarts en termes de salaire de base sont poursuivis. Sur certaines catégories, il n'existe pas d'écart.

Recrutement

Office Depot continuera en 2013 son action d'approche de candidats, futurs salariés, avec pour unique objectif de disposer des ressources qualitatives et quantitatives lui permettant d'atteindre ses objectifs et ce, sans aucune discrimination de quelque sorte.

Depuis plusieurs années, Office Depot accueille des jeunes en alternance pour les former à leur futur métier. En 2012, il était 42 alternants à collaborer aux côtés des équipes de ventes, administratives ou opérationnelles, dans toutes les régions de France.

Intégration

Dans son parcours d'insertion, tout nouvel embauché, en CDI ou en intérim, reçoit une fiche de risques au poste, il suit des formations sécurité « flash » d'un quart d'heure et « la santé-sécurité occupe une bonne part dans l'audit de poste qui précède son intégration.

Formation

“La formation est un levier capital pour notre entreprise. Office Depot capitalise sur la force vive du groupe en favorisant l'accès à la formation pour ses salariés et en offrant d'importantes perspectives de développement de carrières à travers la mobilité interne. La formation doit permettre de développer les compétences des collaborateurs (...). Ils contribueront ainsi à bâtir le futur d'Office Depot.”



Philippe Colin,
DRH Office Depot Europe du Sud

En 2012*, 19 471 heures de formation ont été dispensées aux collaborateurs Office Depot France, parmi lesquelles 6 004 heures de DIF (Droit à la Formation Individuelle).

* Données estimées au 31/12/2012

Office Depot s'engage

441 idées ont été émises, 157 mises en applications

dans le cadre du Trophée des Chantiers. Depuis plus de cinq ans, le service Logistique de l'entrepôt de Senlis organise le Trophée des Chantiers, une manière originale de permettre aux collaborateurs de contribuer à l'amélioration continue de toutes les procédures.

Ce sont les collaborateurs eux-mêmes qui proposent des idées en envoyant par écrit les propositions qui permettent d'améliorer leur quotidien. Une fois par an, une cérémonie de remise des Trophées récompense les idées retenues et mises en œuvre.

VENDRE

PARTENAIRE DES SOCIÉTÉS DE TOUTES TAILLES, OFFICE DEPOT SOUHAITE PROPOSER À SES CLIENTS, PAR LE BIAIS DES MAGASINS, DE SES COMMERCIAUX, DE SES CHAUFFEURS-LIVREURS, DE SES CORRESPONDANTS COMMERCIAUX, UNE OFFRE DE PROXIMITÉ RETROUVÉE.

Ethique

Chaque jour chez Office Depot, nous devons gagner la confiance de nos collègues, de nos fournisseurs et de nos clients. Cela se fait grâce à l'intégrité avec laquelle nous agissons et prenons nos décisions. Pour nous, les valeurs et le code d'éthique de l'entreprise doivent être utilisés comme boussole morale pour guider notre façon d'agir envers nos partenaires internes et externes. En outre, chaque année, nos 381 managers commerciaux Business Solutions s'engagent à adopter une attitude éthique en suivant la formation FCPA (Foreign Corrupt Practice Act), le contrat anti-corruption.



Le Livre Vert du Bureau™, pour un engagement durable

Faciliter la vie au bureau et protéger la planète.

Toutes les fournitures de bureau favorables à l'environnement sont dans Le Livre Vert du Bureau™ qui propose **plus de 1700 références**.

Les critères d'éligibilité des produits présents dans Le Livre Vert du Bureau™ s'articulent autour de 3 principes "verts" qui sont :

REDUIRE - RECYCLER - REUTILISER

Office Depot s'engage

1768 références vertes dans le Livre Vert du Bureau™. Soit + de 20% de produits verts dans l'assortiment de notre catalogue général.

Actions :

Lumibox et Office Depot recycle les lampes usagées

Engagé depuis des années à **limiter l'impact environnemental de son activité**, Office Depot s'est donné pour mission d'accompagner ses clients dans l'adoption de comportements en adéquation avec les enjeux du développement durable.



C'est dans cette logique qu'Office Depot s'est rapproché de l'éco-organisme Récyllum afin de proposer à ses clients de mettre en place de la collecte de lampes usagées. Office Depot propose un container à commander via son site internet www.officedepot-bs.fr, sa force commerciale et son catalogue. Un process de récupération des ampoules est mis en place pour l'ensemble des canaux de vente. Un box vide est livré pour mise en place dans les locaux de l'entreprise et Office Depot s'engage à le reprendre plein à l'occasion d'une prochaine commande.

« Office Depot a souhaité s'associer à Récyllum dans le cadre de son engagement environnemental afin d'accompagner ses clients dans leurs politiques éco-citoyennes. Ce service, simple dans son utilisation et sa gestion, a pour but d'inciter davantage les professionnels à adopter des gestes respectueux de l'environnement suivant les réglementations en vigueur, explique Fanny Gardel, Category Manager chez Office Depot. Une première vague de 1000 containers a été mis à disposition de notre force commerciale pour implanter ce service chez nos clients. »



Office Depot s'engage

Plus de 72 tonnes de cartouches reprises par les magasins Office Depot

Actions :

Cartouches rapportées, cartouches qui rapportent !

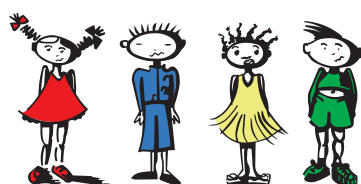
Depuis janvier 2011, les 54 magasins d'Office Depot proposent un service de reprise des cartouches et toners usagés. Fini le souci de recyclage des cartouches et toners usagés : pour faciliter la vie de ses clients professionnels et particuliers, Office Depot les rachète. Office Depot accompagne ses clients dans leur engagement environnemental et leur permet de réaliser au passage une économie d'achat. En rapportant ses cartouches d'encre et de toners usagés en magasin, une réduction est appliquée immédiatement sur les achats du jour : 0,50€ TTC par cartouche rapportée et 1€ TTC par toner. Cette réduction s'applique même si les cartouches et toners n'ont pas été achetés chez Office Depot (mais uniquement sur les marques nationales).



Office Depot s'engage

65% du chiffre d'affaires total d'Office Depot Business Solutions est réalisé par voie électronique contre 59,10% en 2011 et 55,95% en 2008.

Office Depot propose les E-Commandes depuis 1990 et facilite les prises de commandes, les suivis budgétaires de ses clients et leur permet de diminuer leurs coûts globaux ! Parmi les nombreux avantages de la dématérialisation : réduction des documents papier, pas de ressaisie manuelle, réduction des erreurs de commande, meilleure gestion des livraisons, facilitation du E-Paiement.



ENFANCE ET PARTAGE

Enfance et Partage

Depuis 2005, Office Depot est partenaire de l'association Enfance et Partage qui se bat depuis plus de 35 ans pour protéger, défendre et prévenir les enfants contre toutes formes de maltraitance, physiques ou psychologiques, les négligences graves ou les abus sexuels.

La livraison de vos produits

OFFICE DEPOT S'ENGAGE À METTRE TOUT EN ŒUVRE POUR RÉDUIRE LA POLLUTION ÉMISE PAR SES ACTIVITÉS EN RÉDUISANT CONSIDÉRABLEMENT L'IMPACT DU TRANSPORT DEPUIS NOS ENTREPÔTS DE PRÉPARATION DE COMMANDES JUSQU'À NOS CLIENTS.

Norme Euro 5

90% du parc de véhicules de livraison ont moins de 3 ans. 83% du parc sont aux normes EURO IV et 17% en EURO V, dont la flotte Super lourds totalement renouvelée en 2012. Objectif : Passage en Euro VI sur 4 ans pour les SPL.

Par rapport aux véhicules Euro III précédemment utilisés, Office Depot a constaté une forte baisse des émissions de particules de gaz à effet de serre (division par 10). Les émissions de monoxyde de carbone ont été réduites de 25%.



Actions :

Limiteur-régulateur de vitesse

Depuis avril 2007, tous les camions renouvelés sont équipés d'un limiteur-régulateur de vitesse (190 camions à ce jour). Cet outil permet de diminuer la consommation de carburant.

Stock papier en plateforme

Un partenariat fort a été noué avec nos principaux fabricants de papier qui livrent les palettes directement en plateforme, soit au plus près des utilisateurs finaux. Résultat : réduction de 200 000 km par an, soit un gain de 175 tonnes de CO2.

Calcul du bilan carbone

Depuis 2009, Office Depot propose un outil de calcul de l'empreinte environnementale à ses clients selon leur implantation et leur profil de commande. Plus de 500 bilans carbone ont été réalisés à ce jour.

Combinaison rail-route

Depuis 2006, la livraison toute France se fait au départ de deux entrepôts en poids lourds et avec l'utilisation combinée rail-route.

Résultat : un gain de plus de 100 000 km par an

Mise en place du projet Mobilecast

Mobilecast permet une dématérialisation de la preuve de livraison et 50% d'éditions de papier en moins en plateformes.



Livraison cadencée

La livraison cadencée permet aux clients de planifier des dates de livraison à fréquence fixe, sur une période donnée pour des commandes réceptionnées au fil de l'eau. Elle permet d'accompagner nos clients à atteindre leurs objectifs organisationnels, économiques et environnementaux.



Optimisation des tractions

Concernant les livraisons et les montages, nous optimisons les tournées et les changements pour réduire notre consommation de gasoil et diminuer le stress et la fatigue de nos équipes. Nous utilisons des transporteurs pour les tractions crossdock.

Désormais, les camions qui assurent la traction entre Meung-Sur-Loire (45) et Senlis (60), repartent chargés de produits Office Depot.

Résultat : 233 Km en moins par jour soit 58 483 Km par an, soit 76 tonnes de rejet CO2 en moins dans l'atmosphère par an.

Optimisation des tournées

La mise en place d'un optimisateur en Ile de France a permis une meilleure utilisation des moyens de livraison chez nos clients. Cette réduction représente une économie de 500 km par jour soit 125 000 km par an.

Résultat : diminution de CO2 de près de 29 tonnes par an et -7% de Kms.

Allègement des véhicules

Depuis juillet 2009, pour limiter la consommation de carburant les équipes Distribution d'Office Depot travaillent avec Renault à l'allègement des véhicules de livraison. 100 kg ont pu être retirés par rapport aux véhicules de série en supprimant un siège à l'avant (deux au lieu de trois auparavant), en réduisant la taille des réservoirs (de 100 à 80 litres) et en remplaçant la roue de secours par une bombe anti-crevaillon et en utilisant des aménagements (type planchers...) plus légers..

Nouvelle politique du parc

Les 500 véhicules du parc sont passés de 137 g à 112 g d'émission de CO2 pour les véhicules de la Direction et 89 g pour les véhicules commerciaux.

PARLER

COMMUNIQUER EST LA MEILLEURE FAÇON DE RENDRE VISIBLES LES ACTIONS RÉALISÉES, DE RENDRE FIERES LES COLLABORATEURS DE LEUR ENTREPRISE, CONFIANTS LES CLIENTS ET LES FOURNISSEURS ET ENTHOUSIASTES LES FUTURS ACHETEURS ET COLLABORATEURS D'OFFICE DEPOT.



Green days

Depuis 2011, Office Depot organise une fois par an les Green days. Cette **journée de partage autour du développement durable** réunit des conférenciers-partenaires (clients, fournisseurs, éco-organismes...) tels que Ecofolio, Bic, Hamelin et GPV ou des clients-témoins comme le Crédit Agricole et Veolia. Sont abordés les thèmes essentiels de ce concept et présentés les solutions et produits en totale conformité avec la démarche environnementale d'Office Depot.



Nos collaborateurs sont incités à "co-voiturer".

Un site a été créé <http://officedepot.solution-covoiturage.com> permet à chacun de réduire son impact sur l'environnement.

Actions :

Chaque année depuis 5 ans, Office Depot accompagne des équipes d'étudiants lancés sur les routes du 4L Trophy. En 2012, 4 équipes ont chacune reçu 50 kg de fournitures diverses (papier, stylos, crayons) comme Justine Lamort, étudiante ingénieure (en photo) à l'Ecole Supérieure d'Ingénierie Hubert Curien de Bourges. « Merci à Office Depot de sa participation.

Nous avons créé notre association 4L Forverer avec mon coéquipier Romain Labaudinière pour venir en aide aux enfants du Maroc et vivre une aventure exceptionnelle. »





Responsables Environnement

Outre le Responsable Environnement France Office Depot, les 5 entrepôts français, Senlis, Survilliers, Meung-sur-Loire, Saint-Martin de Crau et Goussainville ont recruté un Responsable Environnement qui assure le management des certifications ISO 14 001 et, lorsque c'est le cas OHSAS 18001 et la veille réglementaire sur les domaines de l'environnement et de la santé de la sécurité au travail. Il contrôle que toutes nos obligations dans ces domaines sont respectées. Il a particulièrement en charge la réglementation ICPE applicable au site de Senlis. Nos auditeurs internes contrôlent la bonne connaissance et le respect des procédures et modes opératoires



www.officedepotcitizenship.com

Le groupe Office Depot est engagé dans une démarche citoyenne qui se décline à tous les niveaux de l'organisation. Cet engagement s'articule autour des axes économiques, humains et environnementaux. Office Depot est régulièrement reconnu pour ses réalisations par des organismes indépendants et reçoit chaque année un nombre important de récompenses valorisant ses actions.

Actions :



Le magasin Office Depot de Toulon a accueilli en juin 2012 la **deuxième édition des DEEEglingués**, manifestation Grand Public de sensibilisation sur la collecte et le recyclage des DEEE (Déchets d'Equipements Electriques et Electroniques). Objectif : informer et mobiliser les citoyens à rapporter imprimantes, piles, ordinateur... Un événement sympathique et pédagogique à la fois !



Les 800 collaborateurs des 3 sites administratifs et logistiques de l'Oise et d'Ile-de-France (Senlis, Survilliers et Villepinte) se sont mobilisés en décembre 2012 pour une **grande collecte à destination des Restaurants du cœur**. Pour la deuxième année consécutive, ils ont rejoint les 137 entreprises participant à l'opération Les entreprises ont du cœur. 37 5250 tonnes de produits (alimentaire, hygiène, jouets, textile...) ont ainsi été collectées pour la campagne 2012.

Témoignage clients

Office Depot est actuellement titulaire de notre marché de fournitures de bureau. Cet appel d'offres a été élaboré en partenariat avec les Ministères de la Défense et de l'Ecologie. Dans le cahier des charges nous exigeons 341 références éco-responsables. Office Depot est allé au-delà de cette obligation en proposant un plus grand nombre de produits, avec notamment 281 références porteuses d'un écolabel ou d'un logo de référence. De plus, Office Depot a une forte démarche concernant la livraison des produits en ayant une flotte éco-responsable et un taux de formation des chauffeurs à l'éco-conduite important.

Sur le segment d'achat de papier blanc éco-responsable, Office Depot fait partie de nos titulaires et répond à notre cahier des charges en matière de qualité de service, de délais, de valeurs techniques et de performance environnementale. Il va même au-delà des exigences du cahier des charges en proposant des références qui incluent des taux de fibres recyclées et issues de forêts gérées durablement plus élevés que les exigences contractuelles.



Office Depot et l'UGAP ont une démarche commune permettant à nos clients d'avoir également une démarche éco-responsable.



Alice PIEDNOIR
Chargée de mission
Développement Durable
et Achats responsables



Office DEPOT.

26 avenue du Poteau - 60451 Senlis Cedex
www.office-depot.fr/greeneroffice/